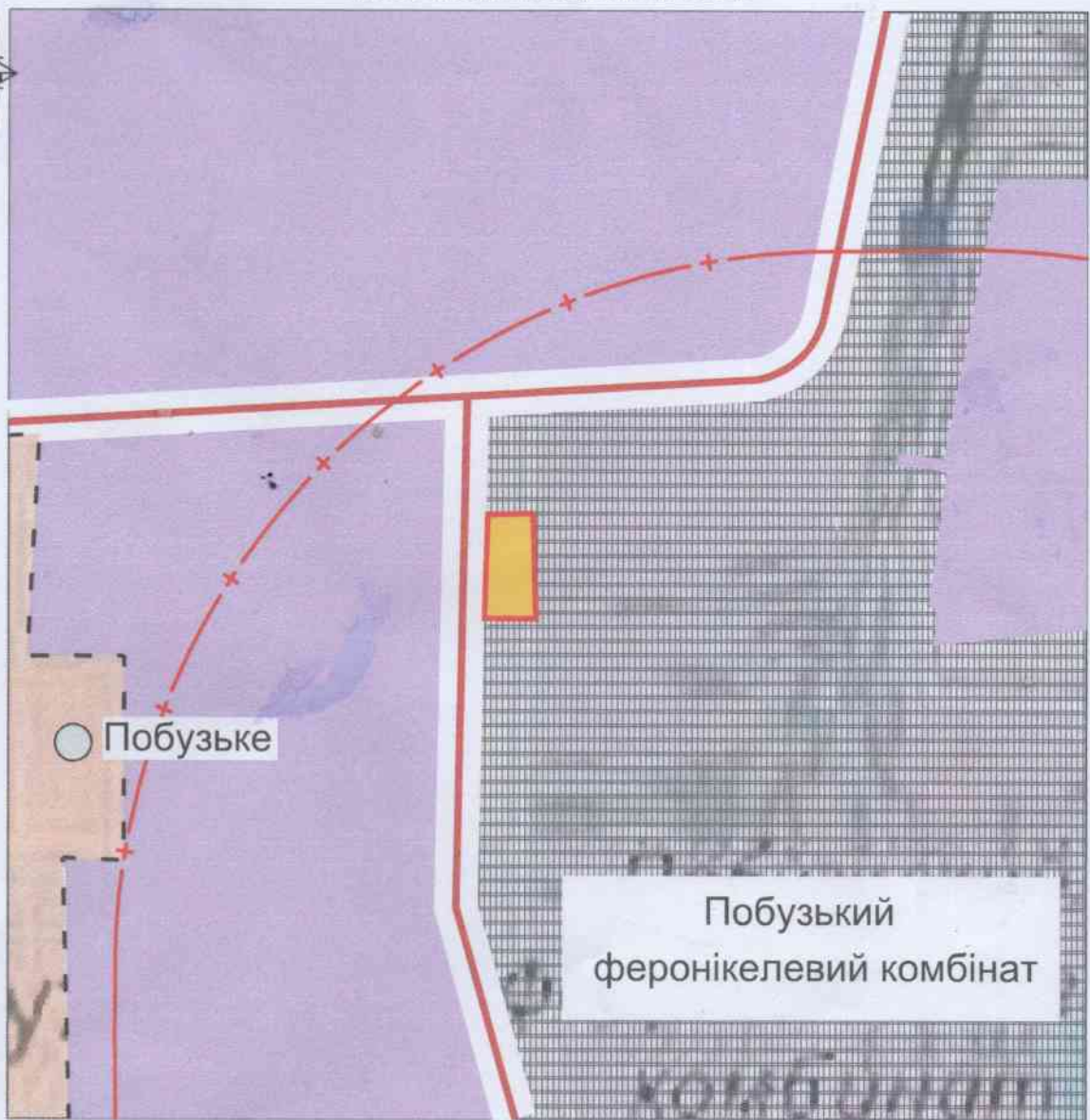


Пн







# ВИКОПОВАННЯ З МІСТОБУДІВНОЇ ДОКУМЕНТАЦІЇ



○ Побузьке

Побузький  
феронікелевий комбінат

## УМОВНІ ПОЗНАЧЕННЯ

-  Земельна ділянка, площею 0,9686, яка планується для розроблення детального плану території за межами населеного пункту по вул. промисловій в смт Побузьке Голованівського району Кіровоградської області для розміщення, будівництва, експлуатації та обслуговування смітсортувальної лінії
-  Територія та межа смт Побузьке
-  Територія виробничої забудови
-  Територія Побузької територіальної громади
-  Автомобільні дороги місцевого значення
-  Межа санітарно-захисної зони

## ПОГОДЖЕНО

Начальник відділу інфраструктури, містобудування та архітектури, житлово-комунального господарства, екології



О.О. Белінська  
(підпис, прізвище)

МАСШТАБ 1:10000

в 1 см - 100 м



Взам. інв. №	
Підпис і дата	
Інв. № оригін.	